



MACHADO MENUISERIE DESIGN



«NUNO» ♦ **4**

DIADÈME ♦ **6**

NUNO ♦ **8**

GRAFFITI ♦ **10**

ÉCRIN ♦ **12**

NASHVILLE ♦ **14**

APACHE ♦ **16**

WINSTON ♦ **18**

PINK LADY ♦ **20**

CLASSIQUE ♦ **22**

TYRON ♦ **24**



Nuno Sobreiro Maciel

OU « **Nuno** »

37 ans, est le visage de l'artisanat dans le domaine de la menuiserie chez Machado Fils.

Nuno

Autodidacte

Il est la définition de la persévérance, du courage et de l'acharnement. Né dans le petit village de Tregosa, au Nord du Portugal, Nuno arrivera en France en février 2011, pour une nouvelle vie, loin de chez lui et de tout ce qu'il a connu précédemment. Clermont-Ferrand ne s'est présenté que par pur hasard, au détour d'une annonce dans un quotidien portugais, l'opportunité de quitter sa terre natale pour une ville qui rimera avec chances et nouveaux projets.

Contrairement à toutes les belles histoires que l'on a l'habitude de lire, la menuiserie ne s'est pas présentée à lui comme une passion ou une évidence. Nuno a appris tout seul. Son père était menuisier mais bien loin de diriger son fils vers la même direction. C'est Nuno qui, après plusieurs essais, parfois tournés en échec, s'est rendu à l'évidence : la menuiserie c'est ce qu'il sait faire et ce qu'il fait de mieux. Il a travaillé dur pour monter en compétences, compétences qu'il a acquises ici, en terre auvergnate.

En arrivant en France, il n'était que simple poseur. Après bon nombre d'événements personnels, c'est une rencontre qui a changé sa vie et le cours de sa carrière professionnelle. Guillaume Machado, ou l'aboutissement d'une relation de confiance qui nous amène aujourd'hui à ce book.

« Il m'a fait confiance, dès le premier entretien, comme une évidence ».

Ensuite, contre toute attente, ça devient concret, pas autour d'un crayon et d'une feuille mais plutôt autour d'un logiciel. Nuno le dit en toute sincérité, il est très mauvais en croquis. Après quelques échanges, quasi tout le temps avec Guillaume, la 3D devient tout de suite plus remarquable. D'ailleurs, pour lui, tout commence par la 3D. Et c'est, entre autres, avec SketchUp qu'il travaille l'entièreté de son temps sur le PC.

Pas de méthodologie carrée ou de check-list à cocher, ce n'est pas forcément un mec très organisé.

Au début c'est des brins d'idées, des « peut-être que » qu'il rassemble. Parfois le produit final ressemble comme deux gouttes d'eau à ce qui venait initialement de leur imagination. Parfois c'est tout le contraire. Mais à la fin, quel que soit le résultat, il faut qu'il soit fier, et surtout, que tout soit parfait. Cette exigence, c'est l'essence même de Nuno. Il visualise les choses, il sait où il va, et surtout, il n'a pas de limites, il se n'arrête sur rien.

À la base, chez Machado, c'était un menuisier poseur qu'il fallait. Mais l'échange entre ces deux hommes a totalement chamboulé les projets initiaux. Nuno ne voulait pas simplement être poseur, il voulait créer, se creuser les méninges, user de ses mains, de sa volonté à être différent. Quelques semaines après leur rencontre, le projet était déjà en route. Un nouveau dépôt, des outils de qualité, des plans, des 3Ds et déjà des tas de meubles singuliers en tête.

Il y a 20 ans, la menuiserie était différente. Depuis qu'il est chez Machado, il recommence à zéro. On lui a offert l'opportunité de devenir différent, de créer des meubles uniques, issus de son imagination, sans jamais apporter de limites aux souhaits de la clientèle. Ce que vous imaginez, il le crée, des demandes les plus classiques aux plus loufoques. Avec des machines performantes, Nuno a réussi à optimiser son temps, même s'il continue « son côté à l'ancienne » avec des découpes manuelles, des finitions manuelles et des gabarits fait maison. C'est plus de travail pour lui mais c'est aussi ce qu'il qualifie de gage de qualité.

« La genèse d'un meuble ? C'est une bière ou un whisky entre nous »



Le bilan aujourd'hui ? « C'est quand même extraordinaire qu'on me suive les yeux fermés, on s'entend très bien, on se comprend vite, je commence la phrase et au milieu de la phrase il me dit c'est bon j'ai compris. Il n'y a jamais de conflit, seulement un échange de points de vue. » **C'est cette relation unique qui pousse Nuno dans ses retranchements, qui lui permet de s'épanouir et de faire toujours plus, toujours mieux.**

« Je suis fier de répondre aux demandes des clients, de travailler avec une multitude de matières différentes : des stratifiés, des panneaux mélaminés, c'est presque infini, je ne m'arrête à rien. Aucune journée ne se ressemble, il y a du vernis, du huilé, du massif. C'est infini. Et chaque semaine, je reçois mes produits tel un gamin devant ses cadeaux de Noël. Je suis heureux. »







Le « diadème » est un meuble imaginé par **Guillaume Machado**. Initialement, ce meuble ne devait comporter qu'une seule encoche, mais pour Nuno, c'était trop simpliste.

- > Ce design « **semi-flèche** » a été longuement réfléchi pour créer un parallèle parfait.
- > **Le bandeau bleu est éclairé** via des LEDs blanches pour faire ressortir tous les détails.
- > Ce meuble suspendu dispose de **tiroirs blumotion** pour une fermeture amortie.

Sans centre numérique (CNC), ce meuble a été entièrement travaillé à la main pour ses formes peu communes et afin de créer un parallèle parfait. Un meuble qui pourrait paraître simple visuellement mais qui nécessite une technique et un travail sur des matériaux complexes.

*Disponible
& adaptable
dans tous les coloris
selon vos envies.*

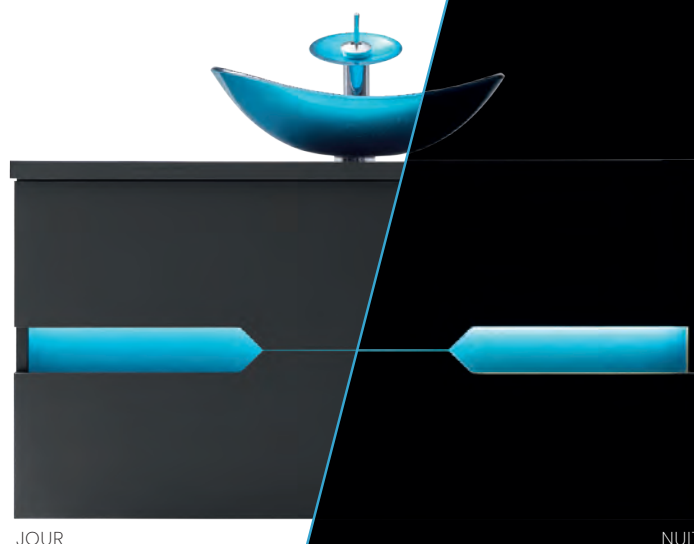


Panneaux mélaminés
> Décor

Façade en medium plaqué
perfectsense
> Noir mat anti traces

Plan de travail en Fenix
> Noir mat anti traces

Bandeaux LED



JOUR

NUIT



Nuno

O/F BLU
MOTION

100%
FAIT
MAIN

Portant bien son nom, le « Nuno », entièrement créé par son fondateur a été pensé naturellement au détour d'un moment en famille. Sans trop se poser de questions, ce meuble entremêle un **effet rouille et industriel** peu commun.

Ce faux bandeau nécessite un travail d'usinage important en amont. Assez atypique et pourtant sobre, le meuble au nom de son artisan représente bien la complexité du travail de menuiserie dans sa minutie et dextérité.



Panneaux mélaminés
> Décor effet rouille

**Bandeau en medium
plaqué perfectsense**
> Noir mat anti traces

Porte charnière & Tiroirs
> Blumotion





Peinture sur mesure par le graffeur Motte@mottemicmac



Complètement loufoque et singulier, le Graffiti sort totalement des sentiers battus. Au détour d'un couloir chez Machado, une fiche d'intervention à la main, Guillaume se munira de son crayon et d'une feuille de papier pour schématiser grossièrement ce qui deviendra le meuble le plus excentrique de cette gamme de menuiserie.

L'idée du graffiti s'est rapidement concrétisée en faisant intervenir **Motte**, un graffeur talentueux connaissant déjà bien l'équipe Machado et son dépôt orné de bon nombre de ses créations.

La coupe s'est avérée plutôt complexe, et le design a nécessité une multitude d'heures de réflexion.

À première vue, c'est la partie tag qui saute aux yeux, et pourtant, la minutie associée au travail de découpe dans une forme très peu commune juxtaposée à un design complètement décalé rend ce produit unique et improbable.

Cette réalisation se hisse sur le sommet du podium du « NO LIMIT », slogan inaliénable de Machado Menuiserie/Design.



Intérieur en panneaux mélaminés

Habillage & façades en medium hydro

Graffé par l'artiste Motte

Tiroirs tip-on
> Blumotion





Le meuble écrin aura le côté pratique pour priorité, sans pour autant mettre de côté la partie design.

Réfléchi pour faciliter le quotidien et la prise en main, son design au mélange de bois et de couleur avec ses vitrines à portée de main permettra gain de temps et accessibilité à ses utilisateurs.

Double robinet et **grande vasque** pour une utilisation optimale, ce meuble répond à une envie de faire quelque chose de différent, mais aussi de fonctionnel pour les clients.



Double robinet & grande vasque

Panneaux mélaminés
> Décor effet bois et peint

Tube inox

Tiroirs
> Blumotion





Bac à linge 100% tissu écriu



Nashville

O/E BLU
MOTION

100%
FAIT
MAIN

Né d'un besoin essentiel chez le client : **le rangement.**

Nos deux protagonistes de la menuiserie se sont penchés sur le sujet afin d'insérer un panier à linge dans ce meuble.

Esthétiquement, on répond au besoin de « cache-misère ». Physiologiquement, on répond aux besoins pratiques et techniquement, on répond à un besoin qualitatif.

Pas facile d'intégrer un produit si grand dans un meuble comme celui-ci. C'est un meuble épuré, pratique, peu commun dans son utilisation. Il vise à montrer qu'on ne fait pas que de l'extravagant ce qui limite niveau design. Pratique, moderne et réfléchi sont les maîtres mots du Nashville.



Optimisé pour le rangement

> Bac à linge en tissu intégré

Panneaux mélaminés

> Décor effet bois

Piettement en acier brut

Tiroirs

> Blumotion





Apache

O/F BLU
MOTION

100%
FAIT
MAIN

La première création Machado Menuiserie Design, cette fois imaginée un dimanche après-midi enneigé au détour de quelques descentes en luge.

De sa création à sa réalisation, ce meuble n'a pas bougé. Il est resté tel qu'elle dans ce que l'on avait imaginé de lui.

Le meuble « test », le baptême de la réalisation 3D de Nuno. Cette association du style industriel mêlé à cet effet rouille fait de cette première réalisation une réussite harmonieuse et adaptable à l'environnement de votre salle de bain, 100% fait main.

Chaleur et ambiance cocooning au rendez-vous.



Panneaux mélaminés noir

Façades en stratifié

> Plaquage bois véritable noyer d'Amérique ramageux (âme bois)

Tôles en métal rouillé

> Réalisé par Guillaume (MF) tôle brut de base

Tiroirs tip-on

> Blumotion





Winston

O/F BLU
MOTION

100%
FAIT
MAIN

On symbolisera le Winston de « **renaissance** ».

Inspiré initialement par un meuble TV réalisé par Guillaume et Nuno, ce modèle aura ensuite été réfléchi et détourné pour devenir un meuble adapté aux salles de bain.

Avec un travail de finition en acier : ce mélange acier, bois brut et panneaux mélaminés offre un rendu homogène et attractif, adaptables à différents styles de salle de bain mais toujours capable de se démarquer pour en faire une pièce forte.

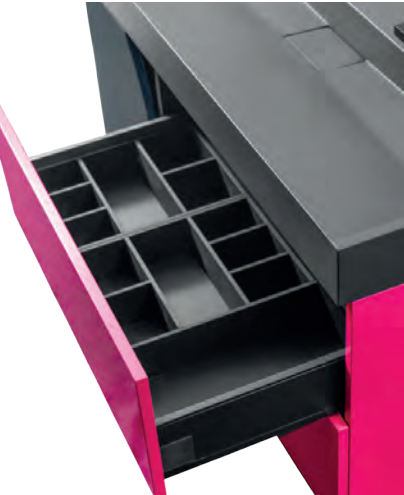


Panneaux mélaminés
> Finitions bois brut

Acier brut

Tiroirs
> Blumotion





Pink Lady



Le Pink Lady s'inscrit lui aussi dans la phase d'originalité de Machado Menuiserie. Physiquement, c'est son excentricité qui saute aux yeux, mise en avant par cette combinaison de couleur rose/gris, adaptable selon vos goûts et vos envies.

Cette **façade laquée** permet un reflet de la pièce très harmonieux si celui-ci est associé à des couleurs vives.

Le Pink Lady se veut aussi comme un hommage aux femmes, d'où son nom composé de « lady », sans lesquelles cette société ne serait certainement pas devenue ce qu'elle est aujourd'hui.

Les façades sont techniques, cet arrondi parfait a demandé beaucoup de minutie et de concentration. Celui-ci sera probablement plus difficile à imaginer autrement tant son unicité saute aux yeux.

Le Pink Lady s'inscrit lui aussi pleinement dans le slogan « NO LIMIT » qu'on ne cesse de clamer tout au long de ce book.

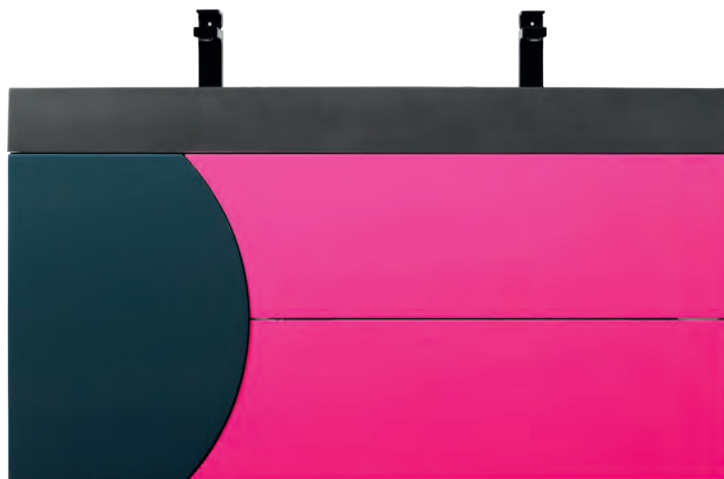
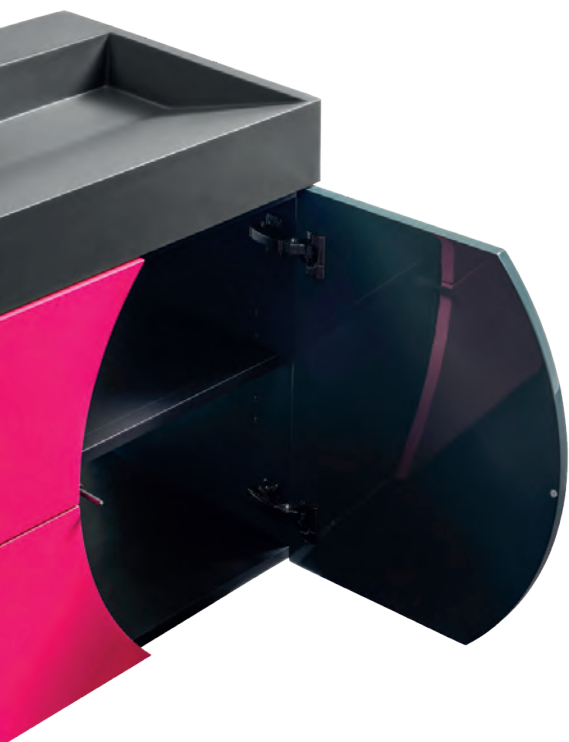


Panneaux mélaminés

Panneaux extérieurs et façades médium hydro
> Laqué

Portes charnières & tiroirs tip-on
> Blumotion

Disponible
& adaptable
dans tous les coloris
selon vos envies.



Deux tailles disponibles
Deux versions



Version 2 tiroirs



Version 2 portes



Classique



Comme son nom l'indique, c'est le seul meuble de la gamme qui est traditionnel. Sans grands artifices, déclinable facilement, facile à s'approprier, ce meuble va s'adapter à tout type de salle de bain.

Pour tous les budgets, accessible mais toujours aussi qualitatif et 100% fait main.

En quincaillerie comme en panneaux ce sont des matériaux triés sur le volet qui seront utilisés pour répondre à un besoin plus standard, mais avec tout autant d'investissement. Un choix de couleur et « le classique » apparaît, un meuble de qualité, sobre, déclinable selon vos envies.



Panneaux mélaminés

> Décor au choix

Portes charnières

Tiroirs

> Blumotion

*Disponible
& adaptable
**dans tous les coloris,
matériaux** selon vos
envies.*





Un écran LED
intégré & discret
une fois éteint.



Accès local technique écran facile



Tyron



Entre excentricité et réalité virtuel ce meuble émane d'une idée simpliste articulée autour d'une volonté : **donner une nouvelle image à la salle de bain.**

Pourquoi rester neutre ? Le Tyron permet d'imaginer le **futur**. Sur cette réalisation, le bois mélangé au côté high-tech grâce à un **écran LED** répond à une demande d'évasion : vous choisirez entre une île paradisiaque, arborer les sentiers du Machu Picchu ou s'émerveiller devant les photos de famille, tout cela à votre guise.

Le Tyron est un meuble de salle de bain robuste et fonctionnel imaginé par un artisan amoureux du bois et du travail bien fait, entre bois véritable et technologie avancée mais toujours sans négliger l'aspect pratique du quotidien.

Le best-seller de ce book et l'archétype même de notre ADN : le « NO LIMIT ».



Panneaux mélaminés

- > Décor latéral et piettement en chêne massif
- > Huilé 3 couleurs

Panneaux perfectsense

- > Noir mat anti traces

Plan de travail

- > Plaqué Fenix

Tiroirs & tiroirs à l'anglaise

- > Blumotion

Éclairage LED & Écran LED intégré



Éclairage LED intégré
pour faire ressortir le travail du bois & créer une ambiance unique.

JOUR

NUIT

MACHADO MENUISERIE DESIGN est le projet ancré dans un groupe déjà bien établi et reconnu pour ses qualités et compétences.

Au fil des années et des projets conquis, l'ambition s'est développée pour proposer à la clientèle un savoir-faire sans égal, mêlant ainsi le contemporain à la fantaisie toute en préservant notre philosophie d'artisan. Associée à un artisan minutieux afin d'offrir un service de qualité et des meubles sur-mesure uniques au monde.

Ce projet n'est qu'aux prémices d'une aventure sur le long terme visant à créer tout un univers de meubles de salle de bain made in MACHADO MENUISERIE DESIGN, 100% français et surtout NO LIMIT. Un slogan qui vise à développer l'imagination de notre clientèle pour les inciter à ne pas se limiter aux meubles d'aujourd'hui mais bien à concevoir, imaginer, créer selon leurs envies et désirs.

Pourquoi choisir le sur-mesure ? L'avantage du sur-mesure, c'est d'adapter votre meuble à votre pièce, et non l'inverse. Le sur-mesure vous permettra de choisir exactement ce que vous souhaitez, et cela même si sa configuration est hors des standards. Gagner de la place, occuper l'espace, dans la couleur, la matière, la forme que vous souhaitez, avec les rangements que vous souhaitez, visibles ou masqués. Sans limites de réalisation, sans limites d'imagination. Vous pouvez choisir de mêler le moderne au contemporain, la technologie au classique, l'utile à l'agréable. Gage de luxe, le sur-mesure vous permet d'avoir un produit fini qui n'appartient qu'à vous. Tout cela avec la garantie de concevoir votre meuble vous-même, accompagné de notre menuisier et de l'imagerie 3D afin d'avoir un prototype concret avant la conception.

MACHADO MENUISERIE DESIGN, c'est le rassemblement d'une équipe jeune aux compétences artisanales indiscutables qui ont soif de bien faire et de proposer un service complet à sa clientèle. Notre exigence à votre service, et toujours sans limites.



MACHADO MENUISERIE DESIGN

10 rue Verte | 63118 Cébazat

✉ contact@machadofils.fr

☎ 04 73 97 66 83

